



BOWELL BCS FRONT & HECK MULCHER

Für mittlere & große Traktoren mit Kat. 2 Dreipunktaufhängung



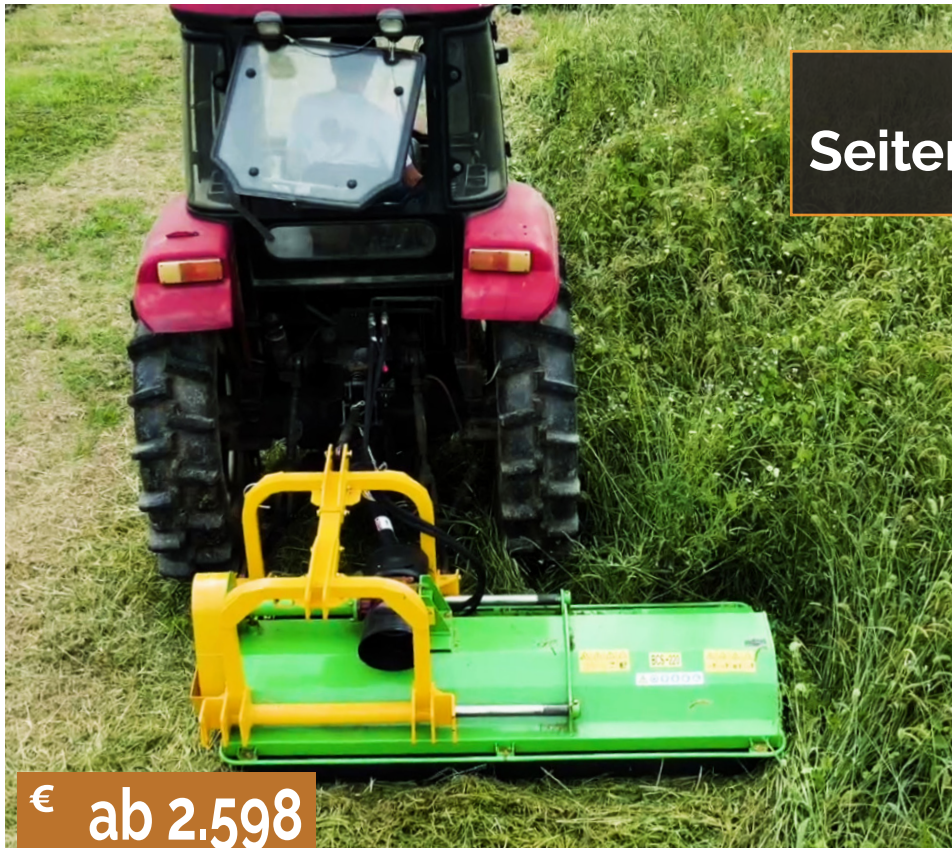
- + Mit hydraulischer Seitenverschiebung
- + Für mehr als 100 cm Grashöhe
- + 180 / 200 / 220 cm Arbeitsbreite
- + Für 50 - 100 PS Traktor



BOWELL BCS FRONT-HECK MULCHER

Schwerer, professioneller Front-Heck-Schlegelmulcher mit hydraulischer Seitenverschiebung

für mittlere und größere Traktoren zwischen 50 und 100 PS mit Kat. 2 Dreipunktaufhängung.



Hydraulische
Seitenverschiebung

24 Monate
Gewährleistung

12 Monate für Gewerbekunden



comer industries



inklusive

€ ab 2.598



Die Bowell BCS Front-Heck Mulcher erfüllen alle gültigen Sicherheitsvorschriften und sind nach der EU-Vorschrift „2006/42/EC Maschinen“ CE-geprüft.

Arbeitsbreiten zwischen 180 / 200 und 220 cm

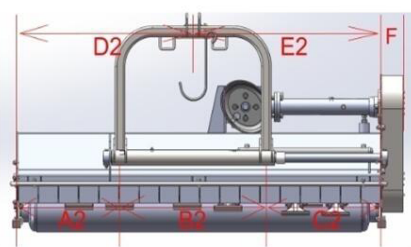
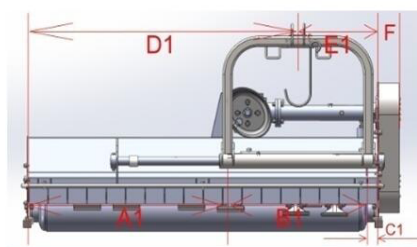
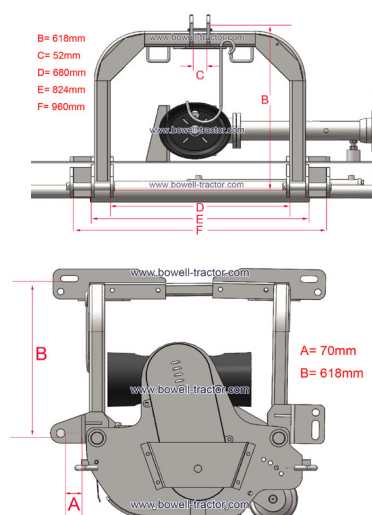
Die Bowell BCS-Serie ist mit einem sehr leistungsfähigen, doppelseitigen Winkelgetriebe des bekannten italienischen Herstellers Comer ausgestattet und kann so von mittleren und größeren Traktoren optimal als Front- oder Heckmulcher eingesetzt werden. Die professionellen Frontmulcher können mit einer lieferbaren Arbeitsbreite von bis zu 220 cm und der hydraulischen Seitenverschiebung von bis zu 500 mm nahezu überall eingesetzt werden.

- 1 Rotorwelle gelagert mit SKF Kugellagern in massiven CNC-gefrästen Lagersitzen.
- 2 Bowell Power Efficiency Technik für 540 oder 1000 U/min Zapfwellengeschwindigkeit.
- 3 Doppelseitige 3-Punkt-Aufhängung für einfache Front-Heck-Montage an einem Traktor.
- 4 50 cm Hydraulische Seitenverschiebung
- 5 Schmiernippel aus Edelstahl
- 6 4-fach Riemenantrieb.
- 7 Doppelseitiges Comer-Getriebe für 540/1000 U/min Gelenkwellenanschluss für Front- und Heckanbau am Traktor.



Technische Daten Bowell BCS Schlegelmulcher

DATEN	BCS-180	BCS-200	BCS-220
Abmessungen (LxBxH)	195 x 110 x 99 cm	215 x 110 x 99 cm	235 x 110 x 99 cm
Gesamtgewicht inkl. Gelenkwelle	610 kg	644 kg	678 kg
Arbeitsbreite	1800 mm	2000 mm	2200 mm
Einstellbare Mähhöhe	20 – 75 mm		
Empfohlene Grashöhe	< 100 cm		
Hydraulische Seitenverschiebung	500 mm		
3-Punkt-Aufnahme Trecker	Kat 2 (Front + Heck)		
Zapfwelle rechtsdrehend	540 / 1000 U/min		
Länge der Zapfwelle	1000 mm		
Länge der Hydraulikleitungen	1500 mm / 1900 mm		
Arbeitsleistung (ca. Werte)	6000-15000 m ² /h	7000-17000 m ² /h	8000-20000 m ² /h
Anzahl Keilriemen / Breite	4 / 17 mm		
Trecker Motorleistung empfohlen	50-75 PS	60-80 PS	70-100 PS
Materialstärke Abdeckung Mähwerk	5 mm		
Materialstärke Seitenwände	6 mm		
Lackierung	Pulverbeschichtung		
Schlegelform	Hammer		
Anzahl Schlegel (einzeln wechselbar)	16	18	20
Gewicht je Schlegel	1300 g		
U/min der Schlegelwelle	2140 (540 U/min) 2270 (1000 U/min)		
Durchmesser / Wandstärke Schlegelwelle	127 mm / 8 mm		
Durchmesser / Wandstärke Nachlaufwalze	194 mm / 6 mm		
Holz Transportkiste (LxBxH)	210 x 117 x 118 cm	230 x 117 x 118 cm	250 x 117 x 118 cm



	A1 (mm)	B1 (mm)	C1 (mm)	D1 (mm)	E1 (mm)	A2 (mm)	B2 (mm)	C2 (mm)	D2 (mm)	E2 (mm)	F (mm)
BCS180	1034	725	53	1397	416	514	725	573	877	936	106
BCS200	1234	725	53	1597	416	714	725	573	1077	936	106
BCS220	1434	725	53	1797	416	914	725	573	1277	936	106



ONLINE-SHOP FÜR TRAKTOR ANBAUGERÄTE

Schlegelmulcher, Böschungsmulcher, Motorspritzen, Feldspritzen, Heckbagger und Schneeschilde.



Kontakt

Telefon: + 49 (0) 4188 4444 773

E-mail: info@bowell-tractor.com

V&B Europe GmbH

Am Flidderberg 74

D-21256 Handeloh - Deutschland